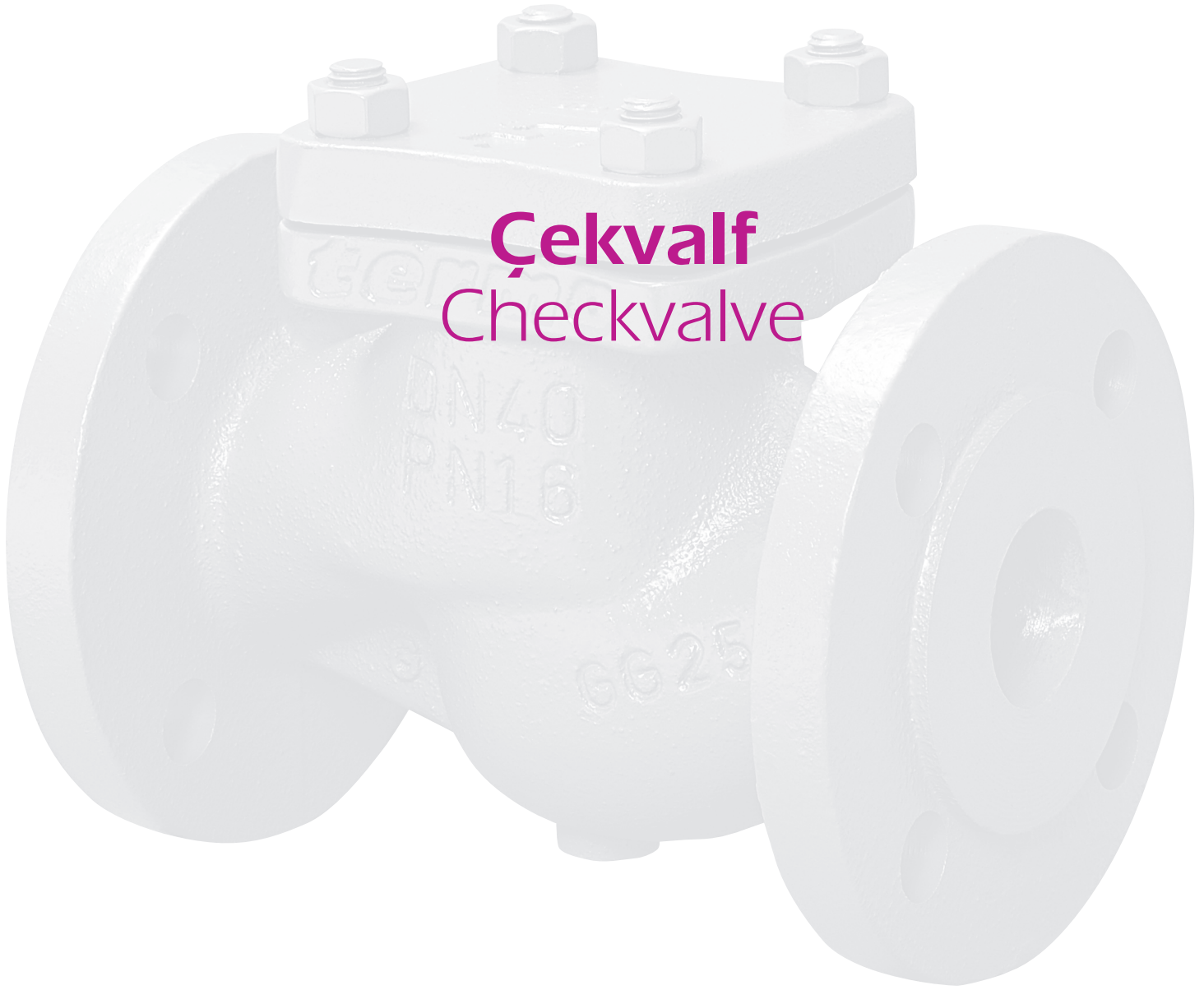




**Termo®**

4



**Çekvalf**  
Checkvalve

## Ürün Grubu / Product Group

---

### Çekvalf / Check Valve



PN16 / TCVA13F  
PN25 / TCVA25F  
PN40 / TCVA36F

### Kumandalı Çekvalf / Controlled Check Valve



PN16 / TCVK13F  
PN25 / TCVK25F  
PN40 / TCVK36F

### Disko Çekvalf / Disco Check Valve



PN16 / YCVE93W  
PN16 / TCVE13W  
PN16 / TCVE66W

### Dual Plate Çekvalf / Dual Plate Check Valve

- Paslanmaz Klape / Stainless Steel Disc
- Sfero-Ni Klape / Ductile Iron Disc



PN16 / ZCVF13L  
PN16 / ZCVF13N

### GENEL TEKNİK ÖZELLİKLERİ

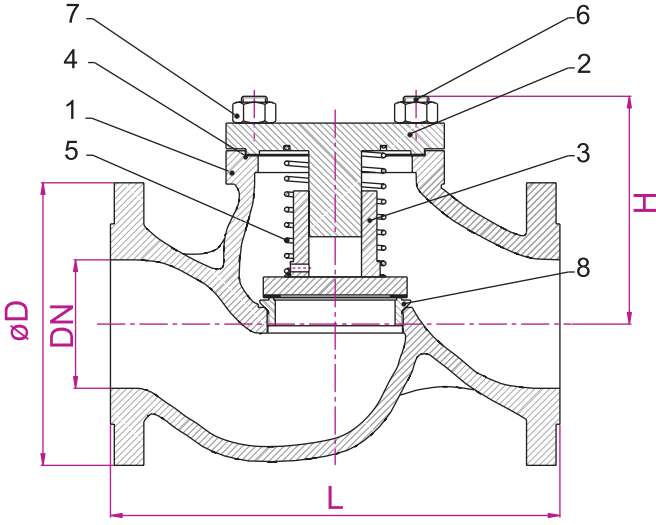
Çekvalfler akışın geri dönmesini önleyen armatürlerdir. Akışkanın dinamik kuvveti ile açılır ve akış durunca tahdit mekanizması kapanır. Tek bir yönde akış istenen devrelerde kullanılır.



**TERMO ÇEKVALF**  
**TERMO CHECKVALVE**

### GENEL TEKNİK ÖZELLİKLERİ

PN16 pik, PN40 çelik döküm olarak lift ve kumandalı tipte üretilmektedir. Anma çapları DN15'den DN300'e kadar flanşlı, 1/2" 'den 2"e kadar dişli olarak imal edilirler. (Kumandalı tiplerde dişli çeşidimiz yoktur.) Çekvalflerimiz baskı yaylıdır. Kumandalı çekvalflerin glob vanalardan ayırt edilebilmesi için volanlar siyaha boyanmış olup, mil uçları ilgili normlarda belirtildiği üzere silindirik uzatmalı olarak yapılmıştır. Özel siparişe göre paslanmaz çelik olarakda üretilebilir. Yatay ve dikey olarak her iki pozisyonda kullanılmaktadır.


**Parça Listesi / Part List**

Poz No	Parça Adı Part Name	Malzeme Material
01	Gövde Body	Dökme Demir/Cast Iron EN-JL 1040 / GG 25
02	Kapak Bonnet	
03	Klape Disc	Paslanmaz Çelik/Stainless Steel DN 15-50 1.4021 DN 65-300 st37+1.4057
04	Kapak Contası Gasket	Astbetsiz Conta/Asbestos Free
05	Yay Spring	Yay Çeliği/Spring Steel
06	Saplama Stud	CK 35
07	Somun Nut	TS 1026/2
08	Sit Seat	Paslanmaz Çelik/Stainless Steel 1.4021 - 1.4057

**Boyutlar / Dimensions**

		PN 16													
DN		15	20	25	32	40	50	65	80	100	125	150	200	250	300
Size		1/2"	3/4"	1"	1 1/4"	1 1/2"	2"	2 1/2"	3"	4"	5"	6"	8"	10"	12"
L		130	150	160	180	200	230	290	310	350	400	480	600	730	850
H		72	67	78	80	89	105	120	154	183	203	227	250	350	370
øD		95	105	115	140	150	165	185	200	220	250	285	340	405	460
AĞIRLIK (kg) Weight		3.3	3.9	5.2	7.4	9.6	12	17.8	23.6	35.2	57	74	115	221	382

DN / Size	15	20	25	32	40	50	65	80	100	125	150	200	250	300
Kvs m <sup>3</sup> /h	5.4	9.6	15	24	37	57	95	141	218	316	430	723	1077	1575
ξ	4.7	4.6	4.7	4.6	4.8	4.7	4.8	5	4.9	4.9	4.9	5.2	5.4	5.8

Açma Basıncı Kg/cm <sup>2</sup>	0.2	0.2	0.2	0.3	0.25	0.2	0.1	0.2	0.15	0.15	0.15	0.4	0.4	0.5
------------------------------------	-----	-----	-----	-----	------	-----	-----	-----	------	------	------	-----	-----	-----

**Not:**Dikey konumda mutlaka yaylı tip kullanın

**Note:**In vertical position, spring type should be used

**Uygulamalar:**

Buhar, kızgın su, hava ve diğer Nötr akışkanlar

**Çalışma Şartları:**

DIN 2401'e göre

**Bağlantılar:**

DIN 2501'e göre flanşlı (DIN EN 1092)  
PN 16 (DIN 2533)

**Vana Boyu:**

DIN 3202-F1 (DIN-EN 558-1)

**Applications:**

Steam, hot water, air and other Neutral Fluids

**Working Conditions:**

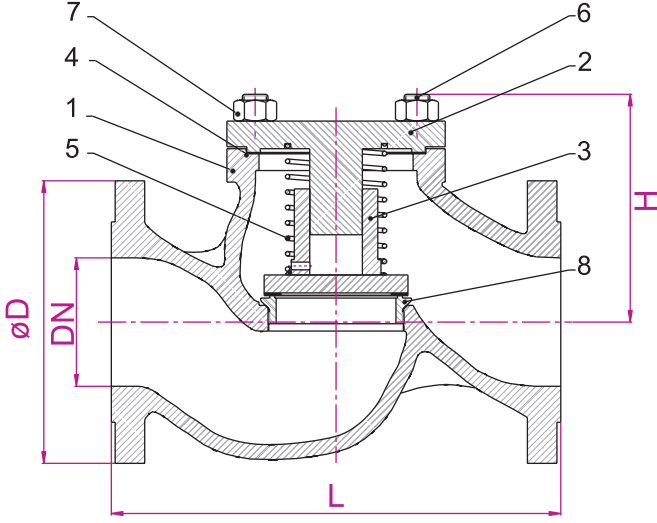
as per DIN 2401

**Ends:**

Flanged as per DIN 2501 (DIN EN 1092)  
PN 16 (DIN 2533)

**Face to face:**

DIN 3202-F1 (DIN-EN 558-1)


**Parça Listesi / Part List**

Poz No	Parça Adı Part Name	Malzeme Material
01	Gövde Body	Sfero Döküm/Ductile Iron GGG 40.3
02	Kapak Bonnet	
03	Klape Disc	Paslanmaz Çelik/Stainless Steel DN 15-50 1.4021 DN 65-300 st37+1.4057
04	Kapak Contası Gasket	Astbestsiz Conta/Asbestos Free
05	Yay Spring	Yay Çeliği/Spring Steel
06	Saplama Stud	CK 35
07	Somun Nut	TS 1026/2
08	Sit Seat	Paslanmaz Çelik/Stainless Steel 1.4021 - 1.4057

**Boyutlar / Dimensions**

DN	PN 25													
	15	20	25	32	40	50	65	80	100	125	150	200	250	300
Size	1/2"	3/4"	1"	1 1/4"	1 1/2"	2"	2 1/2"	3"	4"	5"	6"	8"	10"	12"
L	130	150	160	180	200	230	290	310	350	400	480	600	730	850
H	67	67	75	80	98	105	120	154	183	203	227	250	350	370
øD	95	105	115	140	150	165	185	200	235	270	300	360	425	485
AĞIRLIK (kg) Weight	3.7	4.2	5.6	7.3	9.8	13.2	19.6	28.8	43.6	65	81	149.5	277.5	382

DN / Size	15	20	25	32	40	50	65	80	100	125	150	200	250	300
Kvs m <sup>3</sup> /h	5.4	9.6	15	24	37	57	95	141	218	316	430	723	1077	1575
ft <sup>3</sup>	4.7	4.6	4.7	4.6	4.8	4.7	4.8	5	4.9	4.9	4.9	5.2	5.4	5.8

**Not:** Dikey konumda mutlaka yaylı tip kullanın

**Note:** In vertical position, spring type should be used

**Uygulamalar:**

Buhar, kızgın su, hava ve diğer Nötr akışkanlar

**Çalışma Şartları:**

DIN 2401'e göre

**Bağlantılar:**

DIN 2501'e göre flanşlı (DIN EN 1092)  
PN 25 (DIN 2534)

**Vana Boyu:**

DIN 3202-F1 (DIN-EN 558-1)

**Applications:**

Steam, hot water, air and other Neutral Fluids

**Working Conditions:**

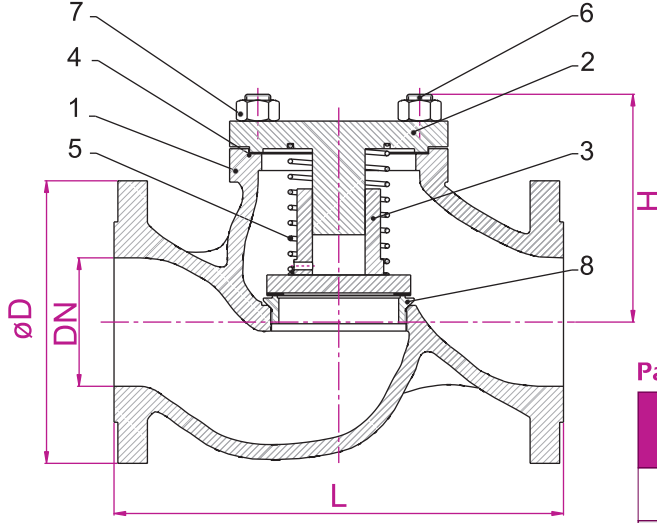
as per DIN 2401

**Ends:**

Flanged as per DIN 2501 (DIN EN 1092)  
PN 25 (DIN 2534)

**Face to face:**

DIN 3202-F1 (DIN-EN 558-1)


**Parça Listesi / Part List**

Poz No	Parça Adı Part Name	Malzeme Material
01	Gövde Body	Çelik Döküm/Cast Steel GP 240 GH / GS-C25
02	Kapak Bonnet	
03	Klape Disc	Paslanmaz Çelik/Stainless Steel DN 15-50 1.4021 DN 65-300 st37+1.4057
04	Kapak Contası Gasket	Astbestsiz Conta/Asbestos Free
05	Yay Spring	Yay Çeliği/Spring Steel
06	Saplama Stud	CK 35
07	Somun Nut	TS 1026/2
08	Sit Seat	Paslanmaz Çelik/Stainless Steel 1.4021 - 1.4057

**Boyutlar / Dimensions**

PN 40														
DN	15	20	25	32	40	50	65	80	100	125	150	200	250	300
Size	1/2"	3/4"	1"	1 1/4"	1 1/2"	2"	2 1/2"	3"	4"	5"	6"	8"	10"	12"
L	130	150	160	180	200	230	290	310	350	400	480	600	730	850
H	67	67	75	80	98	105	120	154	183	203	227	250	350	370
øD	95	105	115	140	150	165	185	200	235	270	300	375	450	515
AĞIRLIK (kg) Weight	3.6	4.4	5.5	8.5	10.2	15.5	26.2	33.6	46.8	69.1	89.2	145.4	277.5	382

DN / Size	15	20	25	32	40	50	65	80	100	125	150	200	250	300
Kvs m <sup>3</sup> /h	5.4	9.6	15	24	37	57	95	141	218	316	430	723	1077	1575
ξ	4.7	4.6	4.7	4.6	4.8	4.7	4.8	5	4.9	4.9	4.9	5.2	5.4	5.8

**Not:**Dikey konumda mutlaka yaylı tip kullanın

**Note:**In vertical position, spring type should be used

**Uygulamalar:**

Buhar, kızgın su, hava ve diğer Nötr akışkanlar

**Çalışma Şartları:**

DIN 2401'e göre

**Bağlantılar:**

DIN 2501'e göre flanşlı (DIN EN 1092)  
PN 40 (DIN 2545)

**Vana Boyu:**

DIN 3202-F1 (DIN-EN 558-1)

**Applications:**

Steam, hot water, air and other Neutral Fluids

**Working Conditions:**

as per DIN 2401

**Ends:**

Flanged as per DIN 2501 (DIN EN 1092)  
PN 40 (DIN 2545)

**Face to face:**

DIN 3202-F1 (DIN-EN 558-1)